

ART KISS LETTER

TITLE

塔本シスコ展 シスコ・パラダイス
—かかずにはいられない! 人生絵日記—

DATE

2022

2.5^土

4.10^日

開館時間 10:00-20:00(展覧会入場は19:30まで)
休館日 火曜日



塔本シスコ
(遠藤局の桜)(部分)
1987年

シスコ人形のシーちゃんで行く！



ふるさと熊本の旅

塔本シスコさんは1913年、八代市に生まれ、宇城市に育ちます。50代で絵を描き始めてからは、花や生きものなど得意のモチーフの他に、生まれ育ったふるさとの風景などを91歳で亡くなるまで繰り返し描いてきました。今回はそんなシスコさんのふるさとを、シスコ人形のシーちゃんのご案内します！

私のかわりに皆にふるさとを案内してハイヨ！

塔本シスコさん

OK、おばあちゃん行ってきまーす！

シーちゃん



塔本シスコ《ふるさとの海》1992年 熊本市現代美術館蔵

FISH

漁の様子



シーちゃんにはこの魚のとり方がずっと謎だったんだけど…



↑
フミ上げ漁法の船を発見！
船の脇の丸太をせり出して三角形に網をはり、そこに入ってくる魚をとる漁法なんだって！

松橋町にGO!

MATSUBASE



←シスコさんが生まれ育った松橋町の東松崎地区を訪ねてみました。一面に広がる田んぼ！ここは江戸時代から干拓が行われていたそうです。

シスコさんの家の跡地。ポツンと井戸の跡がのこっています。すぐ裏は大野川。八代海につながっています。農業の合間に、お魚もとったりしていたみたい。



←夏には蓮の花がいっぱい咲きます。絵の中にも出てくるから探してみてくださいね。

おばあちゃんのふるすとは、田畑や海の恵みもあるとっても豊かなところだったみたい。それを絵でみんなに伝えたかったのかな…？

絵の中の赤い橋

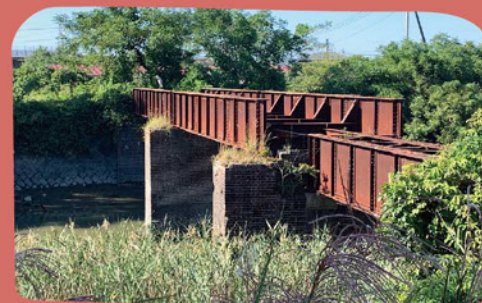
RED BRIDGE



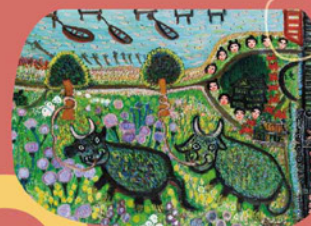
あれっ、この赤い橋は何だろう…？
ふるさとを描く時には、よく登場するみたい



《ふるさとの海 不知火海 潮まねきカニ》1993年(部分)



↑
町の中で、赤い橋、発見！
現在は使われていない、旧鹿児島本線の桁橋がありました。シスコさんの時代はここを蒸気機関車が走っていたんだね。



《古里の家》2003年(部分)

ウマイルガワ

UMAIRE RIVER



←一日の農作業を終えた馬が体を洗う「ウマイルガワ」があったみたい。お馬さんたちも気持ちよさそう。小さな子たちも水遊びができるパラダイスだね！



←これは現在の馬入れ川。今は田畑で馬を使うことはほぼありません。



←さて、そろそろ東松崎のお地藏さんにお参りして、おうちに帰ります！

ほんなこつヨカところでしょうか？みなさんもいってみてハイヨ！



おばあちゃんのふるさと、とってもステキなところだったわ

SHISUKO PARADISE



ギャラリーⅢ
G3-Vol.143

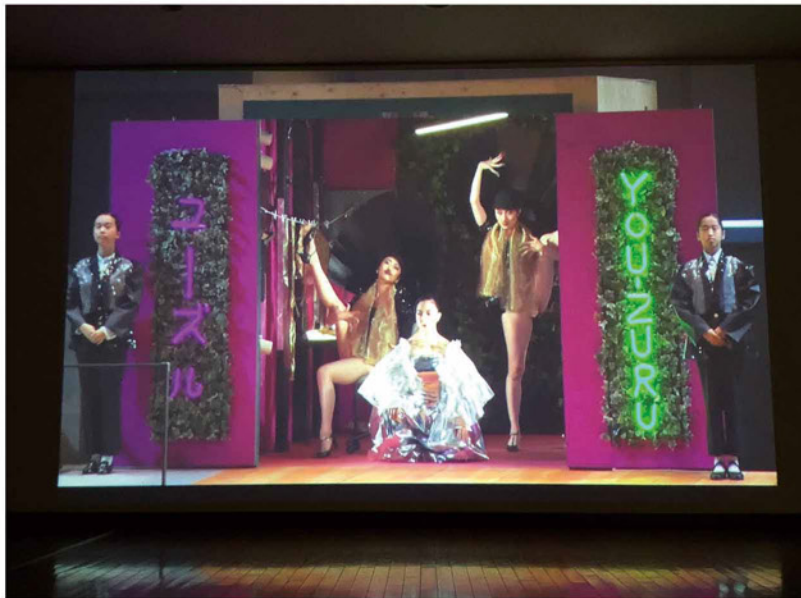
熊本県立劇場『夕鶴』公演スピンオフ企画
サイドにカッコいいダンサーを——For creating a dance
会期：2022年1月19日(水)－3月13日(日)

EXHIBITION

熊本県立劇場で上演されるオペラ『夕鶴』(演出：岡田利規)に際し、ダンスで参加している岡本優(TABATHA)の企画協力のもと、スピンオフ企画を実施します。『夕鶴』に関する資料や岡本のダンス作品の映像を紹介します。

企画協力：岡本優(TABATHA)
協力：公益財団法人熊本県立劇場

会場風景



井手宣通
記念
ギャラリー

CAMKコレクション展
「冬」

会期：2021年1月19日(水)－3月28日(月)
出品作家：荒木経惟、こみねゆら、神野大光、日比野克彦、
藤本高廣 ZUBE、松田澄夫

EXHIBITION

熊本市現代美術館のコレクションの中から、冬ならではのアイテムや風景などが登場する作品を特集展示します。

こみねゆら《アンデルセン童話「しっかりものすずの兵隊」》1999
(左)すずの兵隊とびっくり箱
(右)燃える兵隊とバレリーナ



熊本市現代美術館
Contemporary Art Museum, Kumamoto

ART KISS LETTER Vol. 102(2022年2月) [次号は4月発行予定]
編集：佐々木玄太郎 坂本顕子 デザイン：FUMI DESIGN
印刷：シモダ印刷 発行：熊本市現代美術館 www.camk.jp
〒860-0845 熊本市中央区上通町2-3 Tel 096-278-7500



[来館者の皆さまへのお願い] 新型コロナウイルスの感染拡大を防止し、美術館を安全にご利用いただくため、ご来館の際には手指消毒・咳エチケットのご協力を願っています。また、発熱・咳・くしゃみ等の風邪の症状がある方は、ご来館をお控えください。