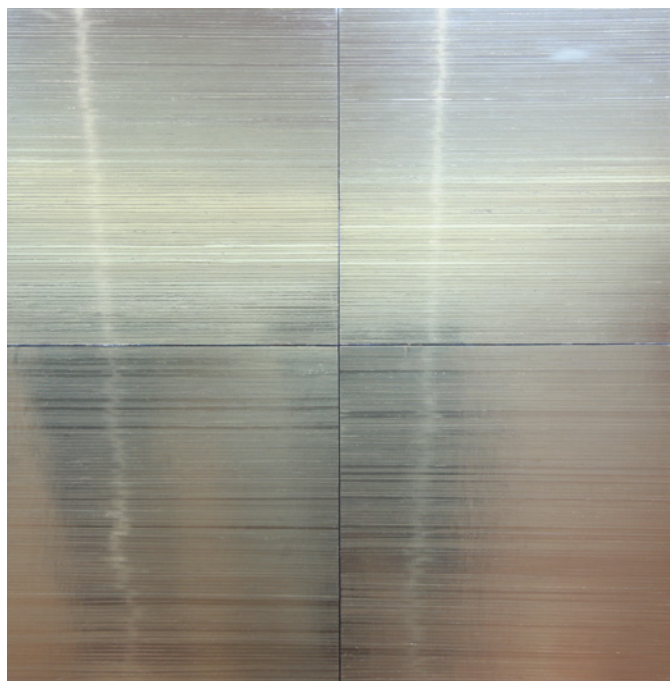


G III -vol.141

CAMKコレクション展



前田信明 《Vertical and Horizontal》2000-2001、194x194x5.5cm

# 不思議な部屋

2021/9/5 SUN → 2021/10/31 SUN

熊本市現代美術館 ギャラリーⅢ

開館時間 10:00-20:00

休館日 火曜日

入場料 無料

主催

熊本市現代美術館（熊本市・公益財団法人熊本市美術文化振興財団）

熊本市中央区上通町 2-3 Tel: 096-278-7500 [www.camk.jp](http://www.camk.jp)

倉重光則

前田信明

星加民雄

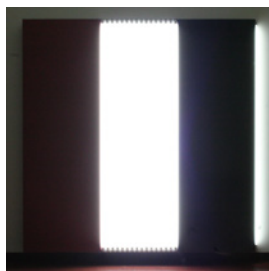
本展では熊本市現代美術館の収蔵作品から、倉重光則、前田信明、星加民雄の三作家の作品をご紹介します。彼らの作品の多くは要素を絞ったシンプルな構造によって成立しており、具体的なモチーフを描くのではなく、人の知覚そのものにフォーカスして働きかけてくるものです。

倉重は、まばゆく輝く蛍光灯やネオン管を用いながら、ものを“見せる”と同時に“見えなくする”こともある光の性質を織り込んだ作品を数多く手がけています。

前田は、地平線を象徴する水平性と、重力を象徴する垂直性という二つの要素を軸に制作に取り組んでおり、その作品はミニマルな要素によって構成されながら無限の広がりを感じさせます。

星加は、幾何学的形態や色彩の相互作用によって錯視効果を生む作品で知られています。今回の出展作品も、見る者の視点移動に伴って、画面上に独特のゆらぎや色彩の変化を感じさせるものです。

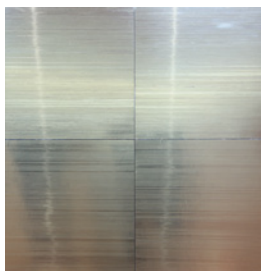
それぞれの作品同士が互いに呼応しあうこの「不思議な部屋」の中に身を置き、知覚が揺さぶられる経験を全身でお楽しみいただければ幸いです。



倉重光則 KURASHIGE Mitsunori

1946年福岡県久留米市生まれ。  
神奈川県三浦市在住。  
近年の主な展示に、

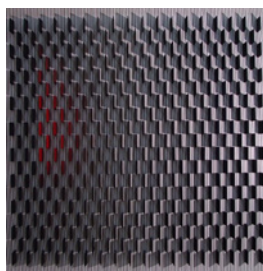
- 2020「倉重光則＋天野純治展 ミニリズムのゆくえ」横須賀美術館（横須賀）
- 2020「KURASHIGE MITSUNORI」Steps Gallery（東京）
- 2019「回遊劇場 SPIRAL」（大分）など



前田信明 MAEDA Nobuaki

1949年熊本市生まれ。  
熊本市在住。  
近年の主な展示に、

- 2021「2021 OITA PROJECT - VERTICAL AND HORIZONTAL」Public Art（大分）
- 2021「Beyond the Canvas」桑山忠明＋鈴木隆＋前田信明 GALLERY SHILLA（韓国・大邱）
- 2019「前田信明＋岸本吉弘 新作展」ギャラリー尾形（福岡）など



星加民雄 HOSHIKA Tamio

1955年愛媛県生まれ。  
熊本市在住。  
近年の主な展示に、

- 2019「Japonism T0day」エミール・セーデル・クロイツ美術館（フィンランド）
- 2017「イリュージョンの科学とアート展」熊本県立美術館（熊本）
- 2016「REALISM OF MOVEMENT」エミール・セーデル・クロイツ美術館（フィンランド）など