

日本フィンランド外交関係樹立100周年記念
ムーミン75周年記念

これまでにな
いムーミン原
画展。

Moomin

The art AND The story



MOOMIN

ムーミン展

THE ART AND THE STORY

2020
11.14.SAT
↓
2021
1.11.MON

開館時間=10:00-20:00

(観覧会入場は19:30まで)

休館日=火曜日、年末年始
(12月31日、1月1日)

*ただし、12月29日は開館

公式サイト=<https://moomin-art.jp>

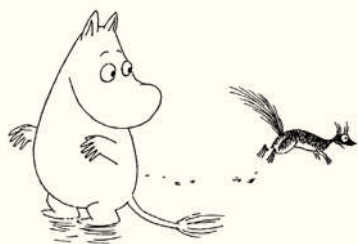
公式Twitter=@moomin_art

熊本市現代美術館

CAMK Contemporary Art Museum, Kumamoto

MOOMIN ムーミン展

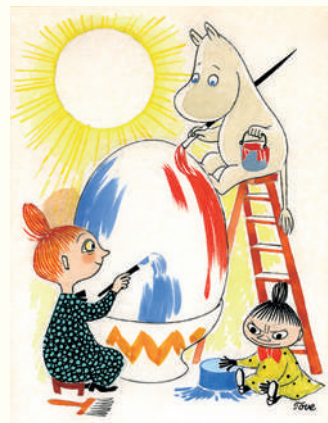
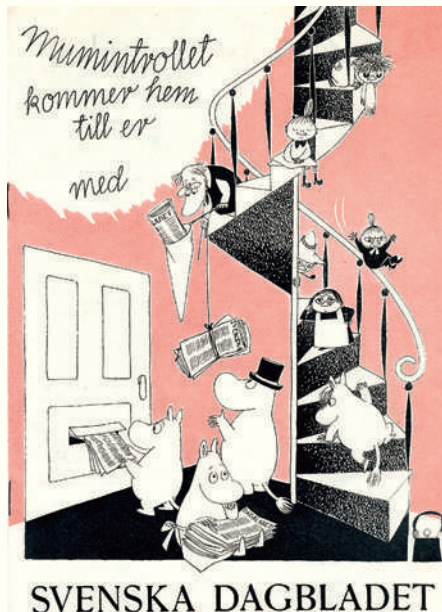
THE ART AND THE STORY



愛らしい姿とユーモアあふれる言葉で世界中のファンを魅了するムーミンとそのなかまたち。フィンランドを代表する芸術家、トーベ・ヤンソン(1914~2001年)が生み出した「ムーミン」シリーズは、小説、絵本、新聞連載コミック、アニメ、商品など、さまざまなかたちで親しまれています。

本展は、ムーミンの原点である9冊の小説の挿絵原画を中心に、多彩に展開するムーミンの世界に浸ることができる展覧会です。小説や絵本の代表的な場面を原画で楽しめるほか、風刺雑誌の挿絵、企業広告やグッズ、フィギュア、また舞台に至るまで、知られざるムーミンとなかまたちの魅力を紹介します。フィンランド・タンペレ市にあるムーミン美術館とムーミンキャラクターズ社が所蔵する作品を中心に、約500点の貴重なコレクションをとおしてムーミンの多彩な表情に迫るまたとない機会です。また、2019年の日本フィンランド外交関係樹立100周年を記念し、浮世絵とトーベ作品の比較展示、来日した際のスケッチや写真、日本の翻訳者との交流を示す資料をとおして、トーベと日本の関わりにも光を当てます。

第1作目のムーミン小説が発表されてから75年。人々の心をとらえ続ける、ムーミンの奥深い物語とアートとしての魅力に触れる本展に、どうぞご期待ください。 ※浮世絵は複製版やパネルなどを展示します。



1 トーベ・ヤンソン『ムーミン谷の冬』挿絵 1957年頃
インク・紙 2 トーベ・ヤンソン『スウェーデンの日報紙「スヴェンスカ・ダグブラデット」広告』1957年印刷
3 トーベ・ヤンソン『ムーミン谷の暮』挿絵 1946年、1968年(改作) インク・紙 4 トーベ・ヤンソン『イースターカード原画』1950年代 グワッシュ、インク・紙 5 トーベ・ヤンソン『小さなトロールと大きな洪水』挿絵 1945年
インク、鉛筆・紙 6 トーベ・ヤンソン『ムーミン谷の夏まつり』挿絵 1954年 インク・紙 1, 2, 4はムーミンキャラクターズ社蔵、3, 5, 6はムーミン美術館蔵
© Moomin Characters™

記念講演会

「トーベ・ヤンソンと闇に暮らす小さな生きものたち
—ヤンソンのブックデザインを通して感じたこと—

講師：祖父江 慎(ブックデザイナー)

日時：11月28日(土) 14:00~15:30

会場：熊本市現代美術館 ホームギャラリー

定員：50名(要事前申込・抽選制)

【応募方法】

メールの件名に「ムーミン展記念講演会参加希望」とし、本文に以下を明記のうえお送りください。

①氏名 ②電話番号

宛先：gamadas@camk.or.jp 応募期間：10月25日~11月15日

*応募は1名1回限りです(複数名・複数回の申し込みはご遠慮ください。要保護者、要介護者は同伴可)。

*締め切り後、当選の可否と座席番号をメールにてお知らせします。

トートバッグ付前売券

展覧会チケットとコットントートがセットになったお得な前売券です。

価格：1600円(税込) *一般のみ、限定100セット

販売期間：10月25日~11月13日 *売り切れ次第販売終了

販売場所：ローソンチケット [Lコード:81308]



*コットントートは会期中、本展グッズショップで引き換えました(3種類のうちいずれか1つ、色は選べません)。

*同グッズは会期中、本展グッズショップでも販売予定(販売価格:770円)

観覧料

一般 ¥1300(¥1100) / シニア ¥1000(¥800) / 学生 ¥800(¥600) 中学生以下は無料

* () 内の料金は、前売/20名以上の団体/下記各種手帳等を提示された方に適用
各種障害者手帳(身体障害者手帳、療育手帳、精神障害者保健福祉手帳、被爆者健康手帳等。付き添いの方1名も適用)、電車・バス1日乗車券等、JAF会員証、緑のじゅうたんサポーター証
*美術館友の会証をご提示の方無料(1展覧会につき1回限り)
*前売り券販売は11月13日まで

主な前売り券・当日券取扱窓口

熊本市現代美術館、長崎書店、葺屋書店熊本三年坂、熊日プレイガイド、イープラス(e+)、ローソンチケット [Lコード:81308]

主催=ムーミン展熊本実行委員会(熊本市現代美術館[熊本市、公益財団法人熊本市美術文化振興財団]、KAB熊本朝日放送)、朝日新聞社
協力=ライツ・アンド・ブランド、S2、フィンエア、フィンエアカーゴ
協賛=NISSHA、ゆめマート熊本
後援=フィンランド大使館、熊本県、熊本県教育委員会、熊本市教育委員会、熊本県文化協会、熊本県美術家連盟、熊本国際観光コンベンション協会、NHK熊本放送局、J:COM、エフエム熊本、FM791

新型コロナウイルス感染拡大防止について

- 新型コロナウイルス感染拡大の状況によっては、展覧会や関連イベントの中止、開催内容に変更が生じる場合があります。詳細と最新情報については当館ホームページおよびSNSをご確認ください。
- 入館に際してはマスクの着用、手洗い励行、手指の消毒などに協力ください。
- 熊本市の感染リスク警戒区分に応じて、入館時に検温とチェックシートの記入(氏名・電話番号)をお願いしています。

当館は交通アクセスの良い熊本市街地中心部にあります。できるだけ公共交通機関をご利用ください。美術館専用の駐車場はございません。自家用車の方は、びふれす熊日会館駐車場(有料)や周辺のコインパーキングをご利用ください。

- JR熊本駅から市電「健軍町」行(約15分)
 - JR新水前寺駅から市電「熊本駅」「上熊本駅」行(約10分)
- いずれも「通町筋(とおりちようすじ)」電停下車(徒歩1分)

熊本市現代美術館

〒860-0845 熊本市中央区上通町2-3 びふれす熊日会館3階 TEL: 096-278-7500 / FAX: 096-359-7892
www.camk.jp Twitter (@camk_kumamoto) Facebook (熊本市現代美術館) でも情報を発信しています。

