



こわいな 恐怖の美術館

お化け
やしき
もあるよ

熊本地震より5年、

コロナ禍真最中…

恐怖や不安の時間を経て生まれる

新たな表現が齎す解放と安心

オディロン・ルドン

浜田知明

田名網敬一

いしいしんじ

コーダ・ヨーク

南無サンダー

2021年
9月25日(土) - 12月5日(日)

開館時間 10:00-20:00(展覧会入場は19:30まで)

休館日 火曜日、11月24日(水) ※ただし11月23日は開館

※10月10日(日)は熊本市現代美術館開館記念日を祝して入場無料

I'm scared!

The Horror of the Museum

熊本市現代美術館 CAMK

Contemporary Art Museum, Kumamoto

〒860-0845 熊本市中央区上通町2-3 びふれす熊日会館3F Tel.096-278-7500 www.camk.jp

新型コロナウイルス感染拡大の状況によっては、展覧会や関連イベントの中止、開館内容に変更が生じる場合があります。詳細と最新情報については当館ホームページおよびSNSをご確認ください。

・入館に際してはマスクの着用、手洗い、励行、手指の消毒などにご協力ください。
・熊本市の感染リスク警戒区分に応じて、入館時に検温とチェックシートの記入(氏名・電話番号)をお願いしています。

田名網敬一《綺想体》(部分) 2019年 作家蔵 ©Keiichi Tanaami Courtesy of NANZUKA



南無サンダー
南無サンダーの演劇お化け屋敷@大學湯 会場内風景 2020年(参考)



いいしんじ
新作「百ものがたり(仮)」取材ノート 2021年
※会場にて新作を初公開いたします



オディロン・ルドン
蜘蛛 1887年 岐阜県美術館蔵 ※前期展示

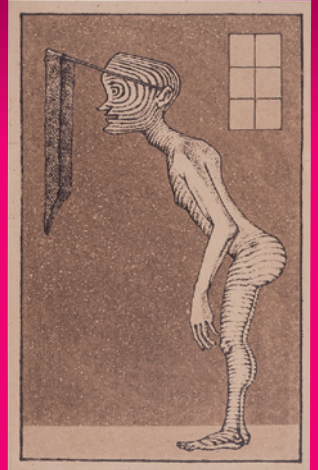


コーダ・ヨーコ
「ヨルのキオク」01あしたを運ぶ鳥 2016年 個人蔵
©コーダ・ヨーコ

こわいな！ 恐怖の美術館

熊本地震発生より5年、コロナ禍
真つ最中に行うこの展覧会では、
無意識を揺さぶる恐怖や不安を
理論的に受け止め、「それ(恐怖
や不安)」をテーマとして優れた
創造性を発揮した近現代美術家・
文学者・演劇集団達5名と
1グループの作品を紹介します。

平成28年熊本地震によつて、わたし
たち市民はかつてない恐怖体験
とその長く続く余震による不安感
に悩まされました。また、全国で
相次ぐ天災、コロナ禍により、
恐怖と不安は多様化し遍在して
います。日常生活を「それ(恐怖
や不安)」とともに過すことでの
ストレスは人々を消耗しています
が、一方で「それ」を人間の持つ
自然な感情のひとつとして捉え、
作品のテーマとして創造の力を
発揮したアーティスト達が存在
します。



浜田知明
ややノイローゼ気味 1975年 熊本県立美術館蔵
©Hiroko Hamada 2021/JAA2100062



田名網敬一
赤い陰影 2021年 作家蔵
©Keiichi Tanaami Courtesy of NANZUKA

I'm scared! The Horror of the Museum

関連イベント

コーダ・ヨーコ
アーティストトーク+キャラクターイラストアー

日時：九月二十五日(土) 十四時~十五時
前半は企画担当学芸員による案内付きのキャラ
リースアー、後半はコーダ・ヨーコによるアーティ
ストトークを会場内で行います。

定員：二十名 要事前申込・先着順
料金：要展覧会チケット

いいしんじ 朗読ライブ

日時：九月二十六日(日) 十四時~十五時
新作「百ものがたり(仮)」を作家自身が朗読します。

定員：五十名 要事前申込・先着順
料金：要展覧会チケット

田名網敬一 アーティストトーク(オンライン+ナイツツアー)

日時：十月一日(金) 十九時~二十一時
前半は企画担当学芸員による案内付きのナイツツ
アー、後半はDOMMUNEによるオンライン中継
のアーティストトークを館内ホームギャラリーで
観覧します。

定員：五十名 要事前申込・先着順
料金：要展覧会チケット



南無サンダーの演劇お化け屋敷

日時：①十月十日(日) ②十一月十四日(日)
十時~十九時三十分
(各日十六回公演、十九時最終受付)

定員：各公演につき二グループ(最大四名まで)
公演時間各回十五分程度(入替制)

要事前申込・抽選制
料金：①入場無料
②学生以上は要展覧会チケット

他コーダ・ヨーコのワークショップ、
担当学芸員によるCAMKレクチャーカレッジなど、
すべてのイベントの申込方法は最新の情報は
当館ホームページでお知らせします。

新型コロナウイルスの状況により、
定員は変更される場合があります。

熊本市現代美術館

Contemporary Art Museum, Kumamoto

〒860-0845 熊本市中央区上通町2-3 びぶれす熊日会館3F

Tel.096-278-7500 www.camk.jp



※美術館専用の駐車場はございません。「びぶれす熊日会館」駐車場(有料)や周辺の
コインパーキングをご利用ください。

※美術館は交通アクセスの良い熊本市街地中心部にありますので、できるだけ
公共機関をご利用ください。

観覧料 / 一般1,100(900)円、シニア(65歳以上)900(700)円、学生(高校生以上)600(500)円、中学生以下無料
※()内は前売/20名以上の団体/各種障害者手帳をご提示の方と付き添いの方1名(身体障害者手帳、療育手帳、
精神障害者保健福祉手帳、被爆者健康手帳等)、電車・バス1日乗車券、JAF会員証、緑のじゅうたんサポーター証/
美術館友の会証をご提示の方。前売の販売は9月24日まで。
※10月10日(日)は熊本市現代美術館開館記念日を祝して入場無料

チケット取扱い / 熊本市現代美術館、イープラス(e+)、ローソンチケット「ローチケ」[Lコード:81992]、
セブンチケット[セブンコード:090-328]

主催 / 熊本市現代美術館(熊本市、公益財団法人熊本市美術文化振興財団)、熊本日日新聞社、熊本朝日放送
助成 / 公益財団法人 花王芸術・科学財団

後援 / 熊本県、熊本県教育委員会、熊本市教育委員会、熊本県文化協会、熊本県美術家連盟、
熊本国際観光コンベンション協会、NHK熊本放送局、J:COM、エフエム熊本、FM791

協力 / NANZUKA S/U/P/E/R/DOMMUNE 橙書店、崇城大学芸術学部デザイン学科