

4/11(土) — 6/14(日)

ライフ 生きることは、表現すること



片山真理(shell)2016
©Mari Katayama, Courtesy of rin art association
ガトーフェスタ ハラダ蔵(群馬県立近代美術館寄託)

超高齢化社会を迎える現代の日本では、誰もがいづれ身体・精神的な弱者、そして少数派になり得ます。自分が「普通」や多数派でなくなる時、私たちはどのような態度や生き方をしていくのでしょうか？

本展では、アール・ブリュット、現代アートから、弱いロボット、自撮りおばあちゃんまで、障がいや加齢、そこから生まれる困難さと向き合いながら、日々制作を続ける11組の表現をご紹介します。

6/27(土) — 9/6(日)

谷川俊太郎展

詩人・谷川俊太郎の個展。詩をはじめとする谷川の幅広い創作活動を振り返るとともに、それにまつわる資料や交友関係、親しんできた音楽、コレクション等を紹介することで詩人の創作の背景にも光を当てます。また本展

のために書き下ろされる新作の詩や、音楽家 小山田圭吾(コーネリアス)・インターフェイスデザイナー中村勇吾とのコラボレーション作品を通じて、美術館ならではの形で現在進行形の谷川の活動を提示します。



photo: 深堀瑞穂

9/26(土) — 11/1(日)

第32回熊本市市民美術展
熊本アートパレード

15歳以上(中学生は除く)の熊本市在住・在学・在勤者・熊本市出身者なら誰でも無審査で出品することができる公募の展覧会です。本年度は芸術ユニットの明和電機を審査員に迎えます。

2021
11/14(土) — 1/11(月・祝)ムーミン展
THE ART AND THE STORY

愛らしい姿とユーモアあふれる言葉で世界中のファンを魅了するムーミンとそのなかまたち。フィンランドを代表する芸術家、トーベ・ヤンソン(1914年～2001年)が生み出した「ムーミン」シリーズは、小説、絵本、新聞連載コミック、アニメ、商品などさまざまななかたちで親しまれています。本展は、その多彩なアートと奥深い物語の魅力をも、約500点のムーミンの展示品で体感できる展覧会です。ムーミン75周年の2020年、期待のムーミン展がいよいよ熊本にやってきます！



© Moomin Characters™

2021
1/29(金) — 3/14(日)MINIATURE LIFE展2
-田中達也 見立ての世界-

熊本出身のミニチュア写真家・見立て写真家の田中達也の個展。毎日SNSで発表される作品の人気は高く、Instagramのフォロワー数は240万人を超えています。本展では、田中達也の新作写真作品とそのミニチュア立体作品を並べて展示、作品の魅力の秘密に迫ります！すべての作品は撮影可能です。



田中達也
《おスチアイ》
©Tatsuya Tanaka

ジューズリー
GⅢ

入場無料

九州・熊本ゆかりのアーティストを中心に紹介する企画展示室です。

2/22(土) — 4/26(日)

高浜寛のマンガに登場する
アイテムで読み解く世紀末—
『ニクススの角灯』、『蝶のみちゆき』…展

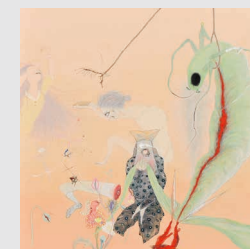
天草出身・熊本在住のマンガ家・高浜寛の個展。貴重な原画とともに、マンガに登場する高浜のアンティーク・コレクションを大公開。時代考証にこだわる仕事の深みと、歴史マンガの中に「いま」を映す鋭い感性に触れる展覧会です。



高浜寛
『ニクススの角灯』1巻書影
©Kan Takahama

4/29(水・祝) — 7/5(日)

川野美華 展 Nighthawks



川野美華《夜行性の庭VI》2013年 個人蔵

大分県出身・在住の若手アーティスト・川野美華の個展。その絵画の特徴は、驚異的な想像力によって生み出される「異形の生きもの」と、かれらが紡ぎだす複雑な物語にあります。シリーズ《夜行性の庭》を中心に、ピンクページを基調とした代表作をご覧ください。

井手宣通
記念ギャラリー

入場無料

井手宣通の作品をはじめ、収蔵作品を中心に紹介する展示室です。